

# Fiche technique

# 2H14

## Mise en scène: Manon Coppee

Version 1.1 - 17/04/2018

---

*Cette fiche technique est établie pour les conditions optimales.*

---

---

*Toutes négociations techniques restent possibles en accord avec le directeur technique de la compagnie.*

---

Mise en scène : Manon COPPEE

Assistant mise en scène : Hippolyte DE POUCCUES

Comédiens et comédiennes : Bruno BORSU, Alice D'HAUWE, Nathan FOURQUET-DUBART, Martin GOOSSENS, Elsa TARLTON et Esther SFEZ

Fabrication marionnettes : Anaïs GRANDAMY

Scénographie : Marie-Christine MEUNIER

Création lumière : Jérôme DEJEAN

Création sonore : Martin SALEMI

Régie : Unno LIBERT

## DURÉE DU SPECTACLE : 1 H

LA COMPAGNIE SE DÉPLACE AVEC 6 COMÉDIENS ET 1 TECHNICIEN.

## SALLE :

La jauge standard est de 250.

Elle peut varier suivant la configuration de la salle.

**Les régies sont obligatoirement installées en fond de salle ou en régie très ouverte.**

## PERSONNEL :

**Un jour de montage : minimum 1 régisseur du lieu exigé.**

**Durée de montage : entre 4 et 6 heures de montage.**

**Durée du démontage : 1h00 chargement inclus.**

**Aide au démontage : 1 personne.**

## PRÉPARATION :

Afin de préparer au mieux notre venue, il serait souhaitable que vous nous fournissiez vos plans (masse, coupe, salle) au format PDF.

Votre fiche technique devra nous parvenir par courriel accompagné des coordonnées de la personne qui sera en charge de notre accueil.

Si votre espace semble trop petit, quelques aménagements peuvent peut-être rendre l'accueil possible.

## PLATEAU :

Bien s'assurer qu'aucun de vos blocs de secours ne soit dirigé vers le centre de la scène ou ne fasse de lumière parasite pouvant nuire à la qualité du spectacle.

**Une occultation parfaite de la salle et de la cage de scène est indispensable.**

Ouverture : 9m / minimum 6 m

Profondeur : 9m / minimum 7 m

Hauteur : 7m / minimum 4 m

Sol : En parfait état, plateau noir de jardin à cour.

Pendrillons : à l'italienne ou à l'allemande (pas de sortie de scène durant la pièce, mais deux pendrillons à l'italienne sont nécessaires pour des découpes sur pieds).

**Le lieu d'accueil doit fournir pour l'installation de la scénographie :**

1 platine de sol

2 pieds Wind-up (type : Manfrotto) hauteur max : 3.7m.

## RÉGIE :

Circuits d'alimentation du son et de la lumière séparés.  
Prévoir **1 POINT** d'alimentation électrique au niveau de la régie son.  
Prévoir **2 POINTS** d'alimentation électrique au niveau de la régie lumière.  
**Les régies doivent être à proximité l'une de l'autre.**  
**La conduite du spectacle est assurée par un seul régisseur.**

## SON :

Le système de diffusion en salle devra délivrer une puissance homogène et de qualité dans tous les points d'écoute de la salle.

**Type de système professionnel uniquement.**

- 1 diffusion stéréo en façade.
- 1 diffusion stéréo au lointain.
- 1 console de mixage avec 4 entrées et 4 sorties.

**Puissance minimum : 2x1000W**

**Le lieu d'accueil doit fournir pour la régie son un câble mini jack stéréo vers jack.**

## LUMIÈRE :

**Plan de feu en annexe.**

Nombre de CUES : 24

La conduite lumière du spectacle se trouve en annexe. Elle doit être préalablement encodée dans votre jeu d'orgue. Le lieu d'accueil doit fournir le jeu d'orgue (type : Adb , Strand, Rve, etc..).

Support lumière : Tous les projecteurs sont équipés d'un porte filtre et d'un câble de sécurité.

La compagnie se permet de réadapter son plan de feu lumière en fonction des lieux si nécessaire.

Surtout au niveau de la puissance des projecteurs.

Projecteurs à fournir :

- 7 Découpes 1Kw type 614SX
- 9 Par 64 cp62
- 12 PC 1kw
- 1 PC 2kw

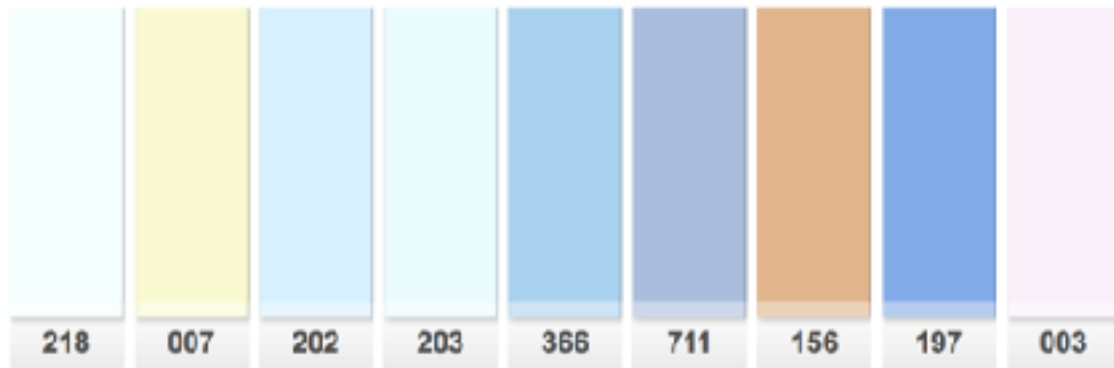
(Si hauteur du grill < 6m, remplacer les deux découpes 614SX à extrême cour et jardin, perche du lointain, par des 613).

Les gradateurs : **24 circuits de 2kw**

Prévoir 2 circuits au plateau (Cour ou Jardin) pour 2 découpes sur pieds et une lampe dichroïque sur platine (celle-ci est amenée par la compagnie).

(Patch : 21 pour les 2 découpes, 23 pour la lampe dichroïque)

Références des gélâtines à fournir (Lee et Rosco) :



-	L003	L007	L156	L197	L202	L203	L218	L366	L711
PC 1KW	8							4	
PC 2KW									1
DECOUPE 614		3			1	1			
DECOUPE 613							2		
PAR64 CP62		3	1	3			1		1
LAMPE DICHROIQUE	1								

Si les PC 1KW ont des lentilles claires: prévoir 12 gélâtines en R132.

#### DIVERS :

- Lampes de régie graduables.
- 1 rouleau de gaffa aluminium.
- 1 rouleau de gaffa noir.

A prévoir par l'organisateur :

- Un balai, brosse, un torchon propre, seau
- Bouteilles d'eau sur scène pour les artistes

**Si il y a plus de deux représentations programmées, prévoir une habilleuse pour le nettoyage des costumes.**

#### LOGES :

2 loges pour 6 artistes

Catering (type : Fruits, chocolats, biscuits, café, thé, coca, eau plate et eau chaude)

Ces loges devront être correctement chauffées et ventilées avec un accès direct à la scène, aux douches et aux sanitaires.

**Un accès internet filaire ou Wifi est souhaité.**

#### CATERING :

Lorsqu'il y a deux services par jour, prévoir un sandwich ou plateau repas (déjeuner) pour toute l'équipe (heures à convenir).

Un souper pour les artistes et le technicien suite à la représentation.

1 technicien et 5 artistes.

#### PARKING :

Prévoir 1 emplacement gratuit pour notre véhicule.

Type: Peugeot Partner

Immatriculation : 1HEZ809

---

*Les coordonnées du responsable technique, ainsi qu'un plan d'accès au lieu seront envoyés dès l'acceptation du contrat.*

---

---

*Merci de nous signaler tout problème lié à nos demandes ou incompréhensions afin que nous n'ayons pas de questions à résoudre sur place.*

---

---

*Cette fiche technique reprend les conditions idéales pour la représentation de ce spectacle.*

---

---

*Elle est adaptable et modifiable selon le lieu et le matériel mis à disposition.*

---

---

*Cette fiche technique et les annexes font partie intégrante du contrat.*

---

---

*Nombre d'annexes : 3*

---

Annexe 1 : Plan de la scénographie

Annexe 2 : Plan de feu

Annexe 3 : Conduite lumières

**CONTACT :**

**Contact technique :**

Unno LIBERT

✉ [unno.libert@hotmail.com](mailto:unno.libert@hotmail.com)

☎ +32 494 77 50 05

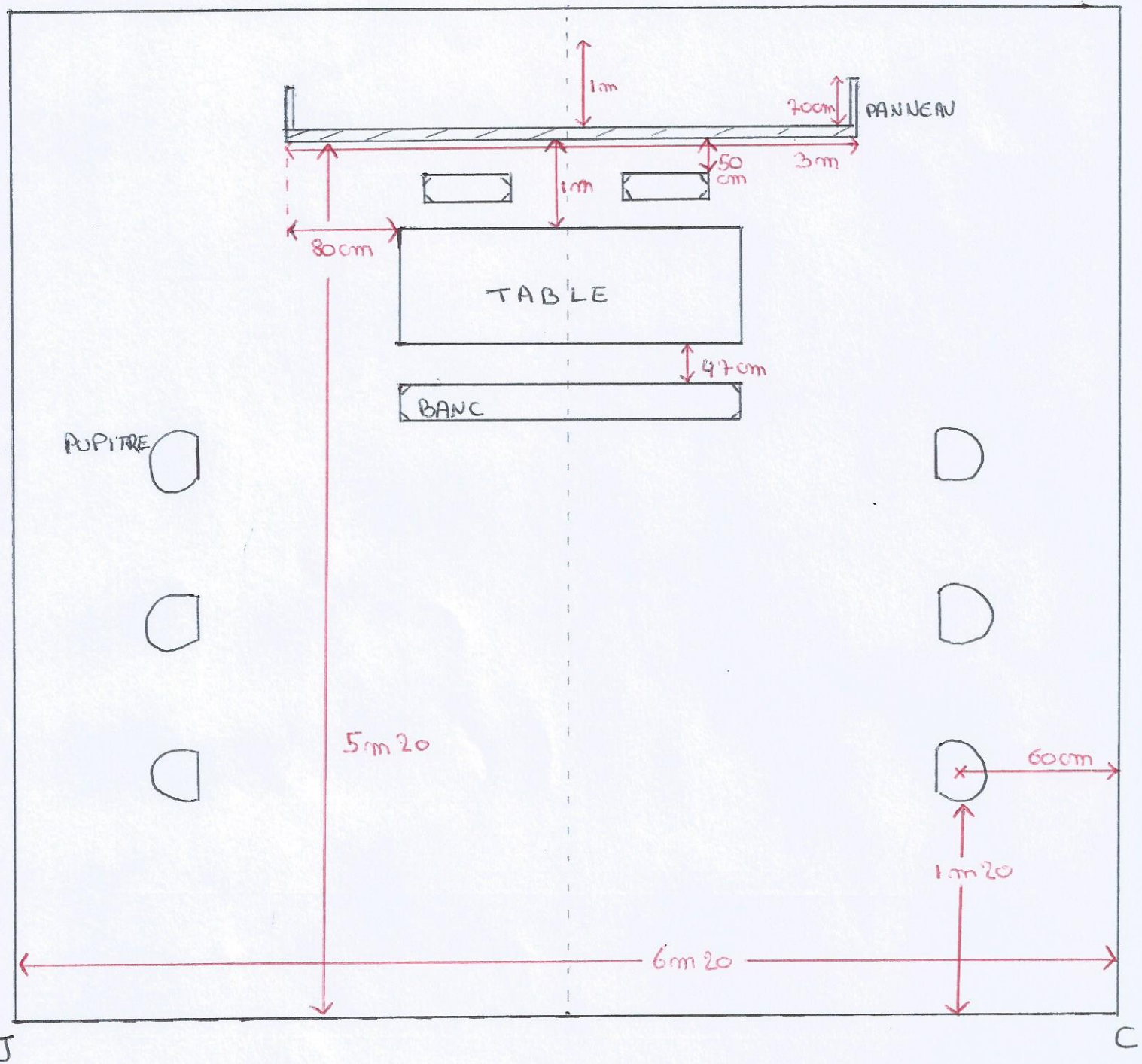
**Contact mise en scène :**

Manon COPPEE

✉ [laptitecanailleasbl@gmail.com](mailto:laptitecanailleasbl@gmail.com)

☎ +32 498 83 28 40

LOINTAIN



PUBLIC

PLAN DÉCORS : OLH14

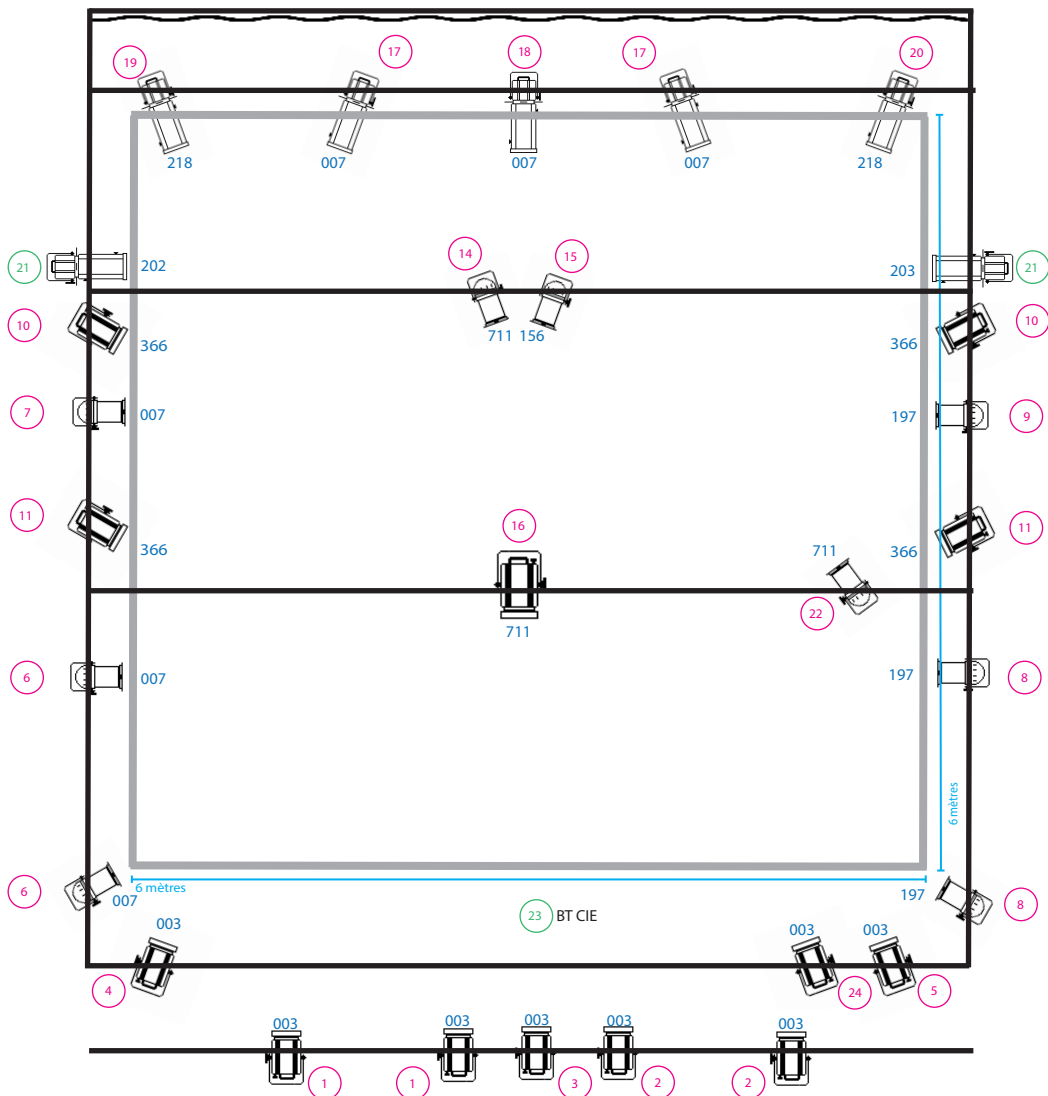
Mise en scène : Maman Coppce

Avril 2018

PLAN DE FEU : "02h14" de David Paquet.

Lieu de création : Espace Columban, Wavre. Avril 2018

Mise en scène : Manon Coppée



PC 1KW



DECOUPE 614 SX

Lumière : Jérôme Dejean  
Régie : Unno Libert



PC 2KW



PAR64 CP62



CIRCUIT



CIRCUIT SOL



GELATINE

Contact : Unno +32 494 77 50 05  
unno.libert@hotmail.com

Ce plan de feu est adaptable en accord avec la régisseuse







Step	Cue	Time	Delay	Wait	Content	Jump	MLink	TLink	Text
19	17	↘ 12 ▲ 12	↘ 0 ▲ 0	⇒ 0	(23)/78 (9)/71 (10)/70 (11)/69 (8)/69 (2)/62 (1)/61 (24)/32 (17)/31 (18)/30 (4)/25 (5)/22 (21->22)/0				
20	18	↘ 30 ▲ 30	↘ 0 ▲ 0	⇒ 0	(23)/77 (19)/57 (8)/56 (5)/49 (2)/36 (17->18)/10 (24)/0				
21	19	↘ 5 ▲ 20	↘ 0 ▲ 0	⇒ 0	(10)/64 (9)/57 (8)/47 (4)/42 (7)/30 (14)/24 (1)/18 (18 + 22)/17 (17)/15 (5)/13 (24)/12 (6)/7 (12)/0				
22	20	↘ 5 ▲ 20	↘ 0 ▲ 0	⇒ 0	(23)/59 (3)/45 (20)/44 (1)/43 (5 + 8)/36 (18)/22 (17)/20 (6)/9 (11)/6 (4 + 12)/0				
23	21	↘ 15 ▲ 15	↘ 0 ▲ 0	⇒ 0	(23)/59 (1)/43 (5 + 8)/36 (18)/22 (17)/20 (6)/9 (11)/6 (4 + 12)/0				
24	22	↘ 5 ▲ 5	↘ 0 ▲ 0	⇒ 0	(23)/49 (5)/39 (8)/34 (1)/28 (18)/22 (17)/20 (4)/14 (7)/13 (6)/7 (11)/6 (3)/2 (12 + 22)/0				
25	23	↘ 10 ▲ 10	↘ 0 ▲ 0	⇒ 0	(23)/59 (1)/43 (8)/36 (18)/22 (17)/20 (7)/13 (6)/7 (11)/6 (4 + 12)/0				
26	24	↘ 12 ▲ 12	↘ 0 ▲ 0	⇒ 0	(23)/65 (8)/49 (5)/48 (9)/31 (21)/29 (10)/29 (22)/26 (18)/22 (17)/20 (6)/13 (1 + 4 + 12)/0				
27	25	↘ 6 ▲ 20	↘ 0 ▲ 0	⇒ 0	(10)/70 (15)/68 (23)/65 (9)/58 (4)/56 (8)/43 (22)/38 (2)/34 (1)/33 (17->18)/24 (24)/4 (7 + 11 + 21)/0				

Step	Cue	Time	Delay	Wait	Content	Jump	MLink	TLink	Text
28	26	↘ 4 ▲ 20	↘ 0 ▲ 0	⇒ 0	(11)/91 (10)/70 (23)/65 (2)/48 (1)/46 (8)/42 (17->18)/24 (24)/4 (7 + 21)/0				
29	27	↘ 8 ▲ 15	↘ 0 ▲ 0	⇒ 0	(18)/36 (8)/35 (10)/24 (3)/24 (6)/5 (5 + 7 + 11 + 14 + 17)/0				
30	28	↘ 5 ▲ 5	↘ 0 ▲ 0	⇒ 0	(19)/47 (18)/36 (8)/35 (10)/24 (3)/24 (22)/1 (5->6 + 11 + 14 + 17)/0				
31	29	↘ 10 ▲ 45	↘ 0 ▲ 0	⇒ 0	(23)/53 (16)/51 (3)/24				
32	30	↘ 10 ▲ 10	↘ 0 ▲ 0	⇒ 0	(23)/53 (16)/51 (8)/47 (19)/43 (3)/24 (6)/12				
33	31	↘ 8 ▲ 30	↘ 0 ▲ 0	⇒ 0	(19)/40 (23)/24 (3)/23				
34	32	↘ 8 ▲ 8	↘ 0 ▲ 0	⇒ 0					
35	0	↘ 0 ▲ 0	↘ 0 ▲ 0	⇒ 0					
36	0	↘ 0 ▲ 0	↘ 0 ▲ 0	⇒ 0					